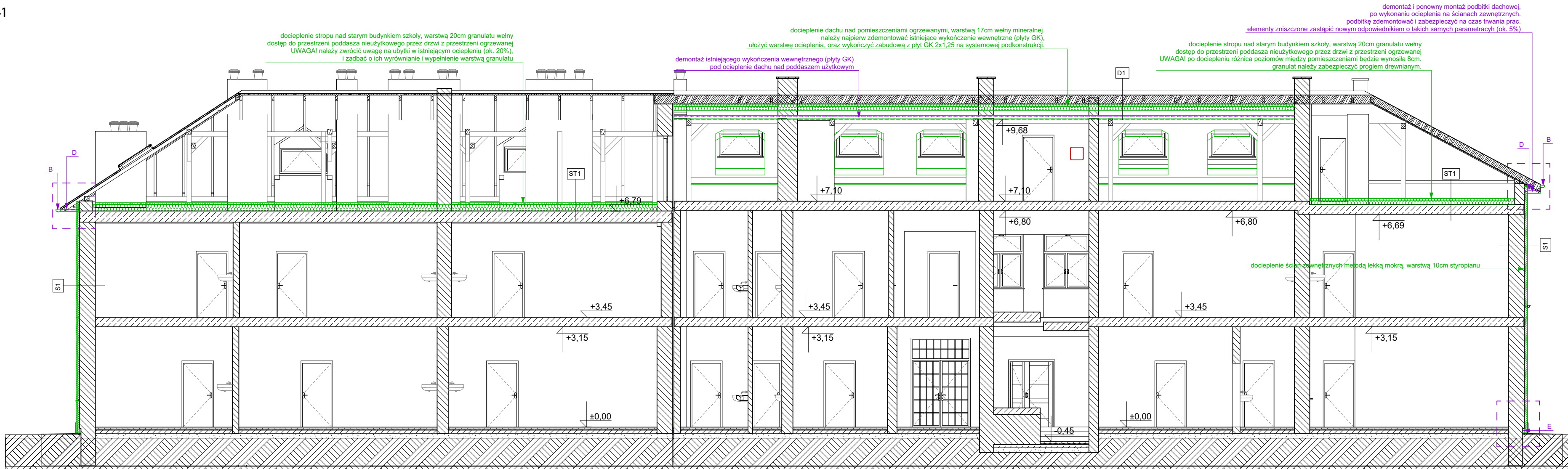
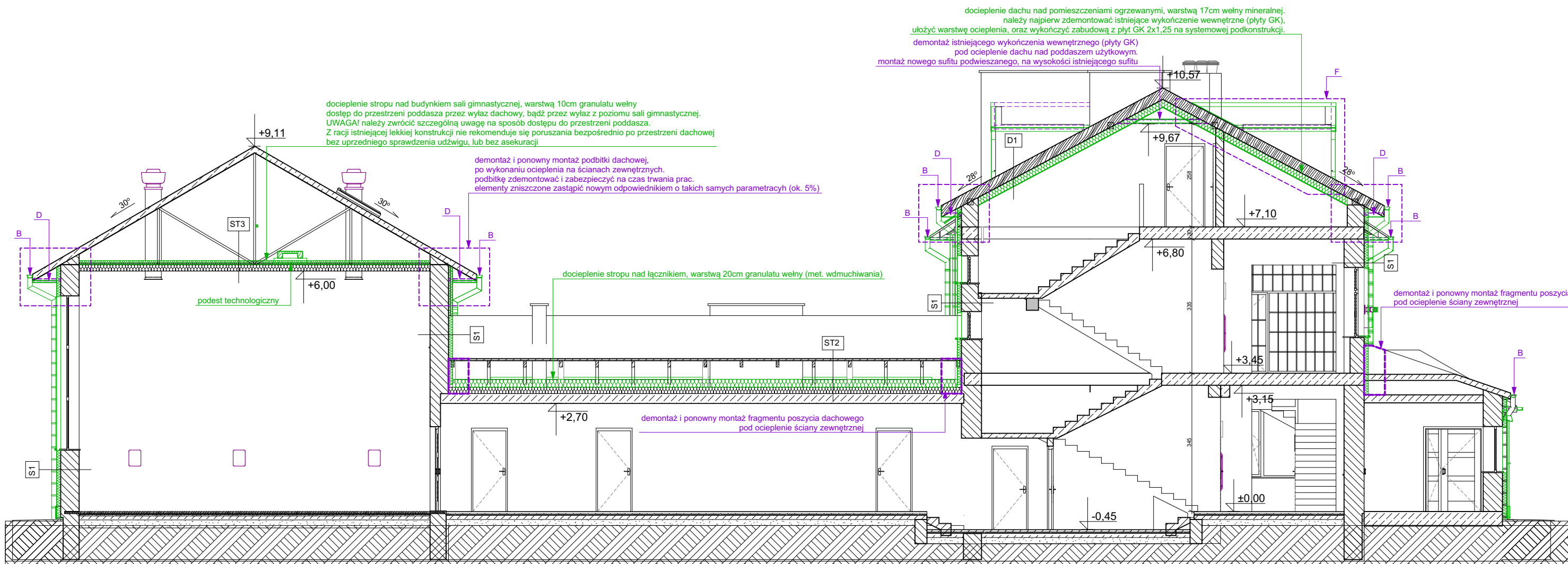


PRZEKRÓJ 1-1
SKALA 1:100



S1	- ŚCIANA ISTNIEJĄCA
10cm	STYROPIAN
-	TYNK
-	CIEŃKOWARSTWOWY
S2	- ŚCIANA ISTNIEJĄCA
2,2cm	PLYTA OSB
-	PAROIZOLACJA
10cm	WĘLNA MINERALNA
-	BLACHA TRAPEZOWA
D1	- DACH ISTNIEJĄCY
17cm	WĘLNA MINERALNA
-	PAROIZOLACJA
-	PLYTY GK 2x1,25cm
ST1	- STROP ISTNIEJĄCY
20cm	WĘLNA MINERALNA
ST2	- STROP ISTNIEJĄCY
20cm	WĘLNA MINERALNA
ST3	- STROP ISTNIEJĄCY
10cm	WĘLNA MINERALNA
ST4	- STROP ISTNIEJĄCY
10cm	WĘLNA MINERALNA
-	TYNK SILIKONOWY

PRZEKRÓJ A-A
SKALA 1:100



UWAGI:

1. Wszystkie wymiary i poziomy sprawdzić na budowie.
2. Każdy z rysunków należy rozpatrywać jako część dokumentacji projektowej złożonej z projektu budowlanego i projektu wykonawczego, w skład których wchodzi opracowania branżowe oraz opis projektu.
3. Wszystkie prace wykonywać zgodnie ze sztuką budowlaną.
4. Wszystkie wymiary podano w centymetrach.
5. Wymiary stolarki okiennej podano w świetle oszczędności.
6. Wymiary stolarki drzwiowej podano w świetle oszczędności.
7. Wymiary stolarki okiennej podano w świetle oszczędności.
8. Zastosowane w projekcie materiały mają spełniać określone właściwości, opisane w opisie technicznym.
9. O wszelkich rozbieżnościach pomiędzy dokumentacją a sytuacją na budowie należy niezwłocznie informować projektanta.
10. Projekt nie wprowadza zmian w dostosowaniu budynku pod względem ochrony przeciwpożarowej - dostosowanie nie stanowi przedmiotu Opracowania.
11. Nie należy domierzać wymiarów z rysunków.
12. Wykonawca jest zobowiązany we własnym zakresie opracować projekty warsztatowe w oparciu o pomiary dokonane na budowie, wybrane rozwiązania i systemy oraz przedstawić je do akceptacji projektanta.
13. Wykonawca jest zobowiązany do przedstawienia elementów budowlanych, próbek, wzorów poszczególnych materiałów do akceptacji inwestora i projektanta.

- A** DEMONTAŻ I WYMIANA RUR SPUSTOWYCH
Rury zdemontować i zamontować nowe na licu ocieplonej elewacji. Należy wymienić kolanka systemowe, tak aby dopasować je do nowego położenia rury spustowej. Rury stalowe, o średnicy 100mm, malowane proszkowo na kolor ciemnoczerwony RAL3009 lub zbliżony.
- B** DEMONTAŻ I WYMIANA RYNIEN
Nowe rynny stalowe, ocynkowane o średnicy 135mm, w kolorze ciemnoczerwonym RAL3009 lub zbliżonym.
- C** MONTAŻ SZKLANICH OSŁON NA PARAPETACH
Okna od strony zewnętrznej należy zabezpieczyć osłoną ze szkła bezpiecznego, hartowanego, klejonego 2x6mm, mocowanie punktowo do ościeżnic na wkrętach stalowych. Balustrady do wysokości min. 85cm od poziomu posadzki pomieszczenia sąsiadującego.
- D** DEMONTAŻ I PONOWNY MONTAŻ PODBITKI DACHOWEJ
Istniejącą podbitkę drewnianą należy zdemontować w celu ocieplenia ścian zewnętrznych i przechować na czas wykonywania robót. Uszkodzone elementy (ok.5%) zastąpić nowymi o takich samych parametrach.
- E** DEMONTAŻ WYKOŃCZENIA COKOŁU
W miejscu widocznego cokołu - należy zdemontować istniejące wykończenie (płyta klinkierowa), następnie uzupełnić cokoł styropianem do grubości ściany istniejącej. Ocieplenie ściany zewnętrznej ułożyć z odstępem 2/3cm od poziomu terenu. Ściane i cokoł wykończyć zgodnie z kolorami elewacji.
- F** DEMONTAŻ I WYMIANA WYKOŃCZENIA LUKARN
Demontaż istniejącego wykończenia (blacha trapezowa), docieplenie ścian zewnętrznych wełną mineralną 10cm, i o współczynniku przenikania ciepła $\lambda=0,033$ [W/(m²*K)] lub lepszym.

- DEMONTAŻ I WYMIANA PARAPETÓW ZEWNĘTRZNYCH**
Demontaż istniejących parapetów zewnętrznych, w oknach nie podlegających wymianie, oraz montaż nowych, dopasowanych do projektowanego ocieplenia. Projektowane parapety z blachy stalowej ocynkowanej 0,6mm, malowanej proszkowo w kolorze RAL3009 lub zbliżonym.
- PROJEKTOWANE DOCIEPLENIA**
S1 - docieplenie metodą lekką-mokrą, warstwą styropianu 10cm, i o współczynniku przenikania ciepła $\lambda=0,033$ [W/(m²*K)] lub lepszym
S2 - docieplenie warstwą wełny z wełnom szklanym 10cm, i o współczynniku przenikania ciepła $\lambda=0,033$ [W/(m²*K)] lub lepszym
D1 - ocieplenie dachu w strefie ogrzewanej, warstwą wełny mineralnej 17cm, i o współczynniku przenikania ciepła $\lambda=0,036$ [W/(m²*K)] lub lepszym
ST1 (strop nad budynkiem nowym, budynkiem starym, strop lukarn) - ocieplenie stropu nad ostatnią kondygnacją, warstwą granulat w wełny mineralnej 20cm, i o współczynniku przenikania ciepła $\lambda=0,038$ [W/(m²*K)] lub lepszym
ST2 (strop nad łącznikiem) - ocieplenie stropu nad ostatnią kondygnacją, warstwą granulat w wełny mineralnej 20cm, i o współczynniku przenikania ciepła $\lambda=0,038$ [W/(m²*K)] lub lepszym
ST3 (strop nad salą gimnastyczną) - ocieplenie stropu nad ostatnią kondygnacją, warstwą granulat w wełny mineralnej 10cm, i o współczynniku przenikania ciepła $\lambda=0,038$ [W/(m²*K)] lub lepszym
ST4 (strop nad wejściem) - ocieplenie nadwieszania nad wejściem, warstwą wełny mineralnej 10cm, i o współczynniku przenikania ciepła $\lambda=0,035$ [W/(m²*K)] lub lepszym

PROJEKTOWANA WYMIANA OKIEN I DRZWI
na energooszczędne i spełniające WT2021
- dla okien min. 0,9[W/(m²*K)]
- dla drzwi min. 1,3[W/(m²*K)]
1. okna i drzwi montować w systemie 'ciepłego montażu'
2. każde okno wyposażać w nawiewnik higrosterowany

		
	Karol Bulanda BULANDA Architektki Słupnice 859, 34-615 Słupnice NIP: 7372076061, REGON: 364054175	
NAZWA OBIEKTU:		SZKOŁA PODSTAWOWA NR 9 W JAROSŁAWIU
TYTUŁ:		PRZEKRÓJ 1-1 A-A
BRANŻA:		ARCHITEKTURA
PROJEKTANT:		mgr inż. arch. Karol Bulanda MPOIA/027/2017
PROJEKTANT SPRAWDZAJĄCY:		mgr inż. arch. Dariusz Sediwy 438/2001
OPRACOWANIE:		mgr inż. arch. Magdalena Trąd
SKALA:	1:100	DATA: 03.2023 NR RYS.: A.06